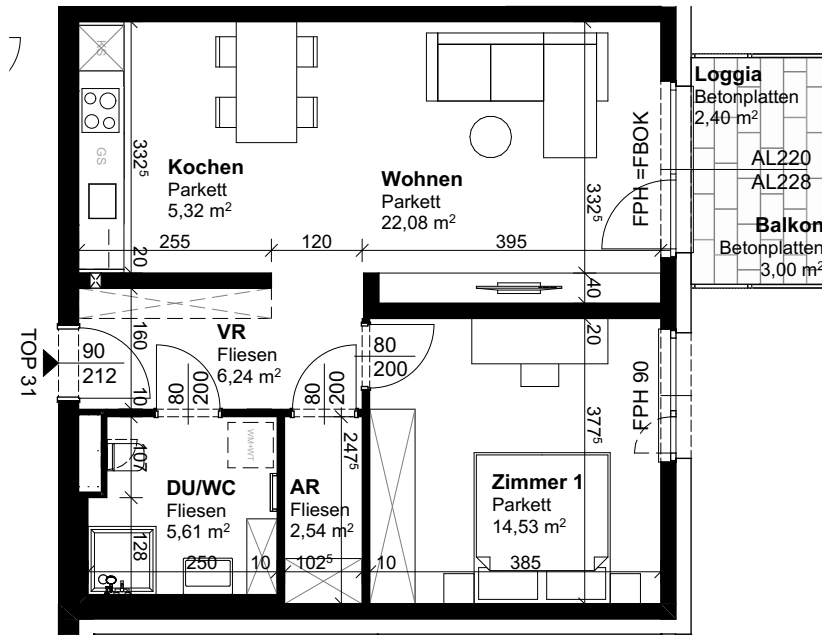


2020 HOLLABRUNN - RASCHALA
 Straße der Sudetendeutschen 21

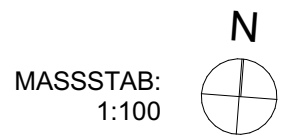
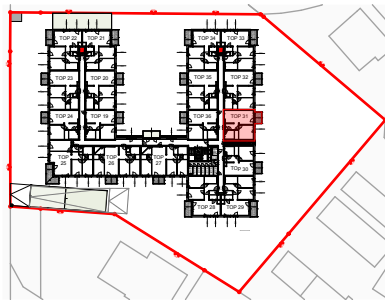
STOCK.: TOP:
 1.OG TOP 31

STAND: 11.11.2025



WOHNUNG:

WOHNFLÄCHE:	56,32 m ²
LOGGIA:	2,40 m ²
WOHNNUTZFLÄCHE:	58,72 m²
BALKON:	3,00 m ²
TERRASSE:	-
EIGENGARTEN:	-



Änderungen vorbehalten. Sämtliche Maße sind Rohbaumaße. Maßabweichungen sind möglich. Für Möblierung ist das Naturmaß zu nehmen. Die dargestellte Möblierung ist ein Gestaltungsvorschlag und nicht Teil der Ausstattung.

WOHNHAUSANLAGE HOLLABRUNN - RASCHALA
 Straße der Sudetendeutschen 21

BAUTRÄGER:

AUFBAU Gemeinnützige Bau-, Wohnungs-,
 und Siedlungsgenossenschaft reg.Gen.m.b.H

Tuchlauben 8 / 6.Stock, A - 1010 Wien
 TELEFON: +43 (0)1 533 72 38
 HOMEPAGE: www.aufbau.at
 MAIL: office@aufbau.at



PLANVERFASSER:

ARCHITEKTEN MAURER & PARTNER ZT GmbH

Kirchenplatz 3
 2020 Hollabrunn

